

Geradora de Vácuo Série VGVK

Componente utilizado em sistemas pneumáticos para criação de vácuo por meio de ar comprimido (pressão positiva). Ideal para aplicações de manipulação de peças, embalagem a vácuo e automação industrial. Utilizam o princípio de Venturi.

PRESSÃO TRAB.: 1 a 6 bar.

TEMPERATURA: 0°C a + 60°C.

PRESSÃO VÁCUO MÁX: -0,88 bar.

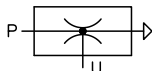
FLUÍDO: Ar comprimido filtrado.

CONSUMO/ROSCAS: Vide tabela dimensional.

MATERIAL: Corpo em alumínio;
Conexão em latão.

MONTAGEM: Por furos lateralmente. Em qualquer posição.

SIMBOLOGIA:



CODIFICAÇÃO/DIMENSIONAL

| VERSÃO | A | B | C | L | K | D | G | ØNOZZLE | CONSUMO | R |
|------------------|------|----|----|----|----|----|------|---------|----------|----------|
| VGVK-CV15 | 10,5 | 35 | 20 | 63 | 15 | 10 | 25,5 | 1,5 | 95l/min | 1/4" BSP |
| VGVK-CV20 | 14,5 | 40 | 25 | 85 | 19 | 14 | 32,5 | 2,0 | 185l/min | 3/8" BSP |

